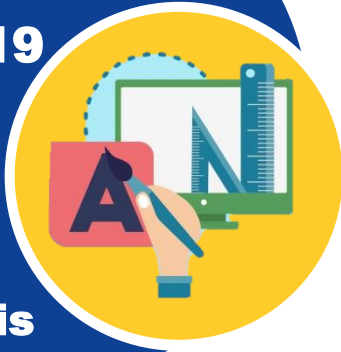


05
Novembre
2019

Paris



FORMATION

Management de la Qualité en Recherche Clinique

Le Pôle Qualité et l'Antenne Formation de la Coordination de F-CRIN organisent la 5^{ème} édition de leur formation dédiée au Management de la Qualité en Recherche Clinique. Cette édition 2019 abordera les outils et les leviers pour optimiser un Système de Management de la Qualité (SMQ) déjà établi, et pour aller plus loin dans sa démarche d'amélioration continue.

Pour qui ?

Cette formation s'adresse aux professionnels de la recherche clinique dont la structure dispose d'un Système de Management de la Qualité (SMQ) (certifié ou pas) et qui recherche des pistes d'amélioration pour le faire évoluer.

Pourquoi ?

La formation a pour objectif de consolider les pratiques et plus spécifiquement :

- **Appréhender** le management de la qualité selon le référentiel ISO 9001
- **Identifier et s'approprier** des outils et des méthodes de travail
- **Améliorer ses pratiques d'audits**
- **Échanger** les bonnes pratiques, **partager** des approches

Comment ?

Apports de connaissances théoriques et de retours d'expériences pratiques, la formation s'articule autour :

- de la capitalisation des connaissances
- de retours d'expérience
- de la projection des pratiques
- d'interactions, d'échanges avec les pairs

Les +

+ Une formation élaborée, dispensée et encadrée par **des professionnels du domaine** membres de **groupes de travail nationaux**

+ Une journée de formation construite pour apporter des **outils méthodologiques** et des **retours d'expériences** permettant aux professionnels d'améliorer leur SMQ

Acteurs de la formation

Intervenants

AFNOR, CIC de Nantes, CLCC de Toulouse et de Lille, Coordination FCRIN Toulouse

Organisateurs

French Clinical Research Infrastructure Network
Antenne Formation F-CRIN
Pôle Qualité F-CRIN

Evaluation de l'édition 2018



**Training Course
Advisor**

Dispositif d'information sur les formations en recherche clinique

Note globale des participants : **8,9/10**

Date : Mardi 05 novembre 2019

Lieu : Paris

Frais de formation :

• **Composantes F-CRIN :**

1^{ère} inscription : **350€** Inscription supp. : **300 €**

• **Secteur académique + TPE :**

1^{ère} inscription : **450 €** Inscription suppl. : **400 €**

• **Secteur privé hors TPE :**

1^{ère} inscription : **550 €** Inscription supp. : **500 €**

Inscriptions en ligne :

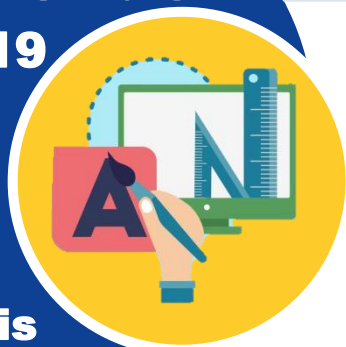
<https://www.fcrin.org/formation/management-de-la-qualite-5>

Cette formation rentre dans le cadre de la formation continue.

Contact : esther.le-gall@inserm.fr

**05
Novembre
2019**

Paris



FORMATION

Management de la Qualité en Recherche Clinique

08:30 - Café d'accueil 

09:00 - Ouverture

Les audits internes

- Retours d'expériences sur les audits internes
- Mise en place d'audits croisés au sein du réseau des CLCC (Unicancer)

De bons indicateurs pour un bon pilotage du système

- Retours d'expériences sur la mise en place d'indicateurs



12:30 - Pause déjeuner - 13:30

13:30 - Les Retours d'Expérience (REX) pour capitaliser et s'améliorer

- Mise en place d'un REX à la fin d'un projet
- Mise en place d'un CREX



Évolution d'un SMQ certifié ISO 9001 - Point de vue de l'AFNOR

- Réflexions sur l'utilisation des audits, des indicateurs et des retours d'expérience dans le cadre de la certification ISO 9001

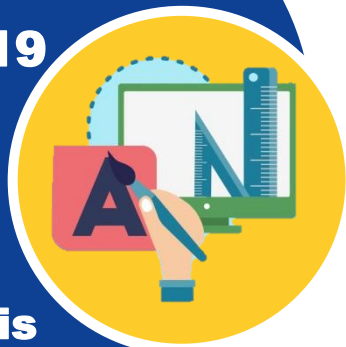
Synthèse de la journée

16:30 - Clôture

En amont de la formation, un questionnaire sera complété par chaque participant. Les retours permettront d'adapter le contenu de la formation de façon à être au plus près des attentes et des problématiques des participants.

**05
Novembre
2019**

Paris



FORMATION

Management de la Qualité en Recherche Clinique

Inscriptions en ligne

Site de l'Infrastructure F-CRIN : <https://www.fcrin.org/formation/management-de-la-qualite-5>

Formation portée par l'Université Toulouse III Paul Sabatier, organisme de formation continue agréé. N° d'existence: 7331P001631 | N° SIRET: 193 113 842 000 10

Frais de formation

Composantes F-CRIN

Première inscription : 350 €

Inscription(s) supplémentaire(s) : 300 €

Professionnels du secteur privé hors TPE

Première inscription : 550 €

Inscription(s) supplémentaire(s) : 500 €

Professionnels du secteur académique et TPE

Première inscription : 450 €

Inscription(s) supplémentaire(s) : 400 €

Modalités d'accès au site de la formation



Adresse

Maison des Associations de Solidarité (MAS)
10 rue des Terres au Curé – 75013 Paris

Coordonnées GPS

48.824178, 2.372273

Accès

Métro : ligne 7 Porte d'Ivry / ligne 14 Olympiades

Tramway : T3a Porte d'Ivry

RER : ligne C Bibliothèque François Mitterrand

Contact téléphonique sur place

Allan Wilsdorf

05.34.55.75.95